

Рис. 36. – 3 курс. Рисунок женского торса (гипс)



Рис. 37. – 3 курс. Линейный рисунок торса Венеры с врисовкой скелета



Рис. 38. – 3 курс. Портрет натурщицы с руками



Рис. 39. – 3 курс. Поясной портрет натурщика



Рис. 40. – 4 курс. Рисунок гипсовой фигуры Венеры

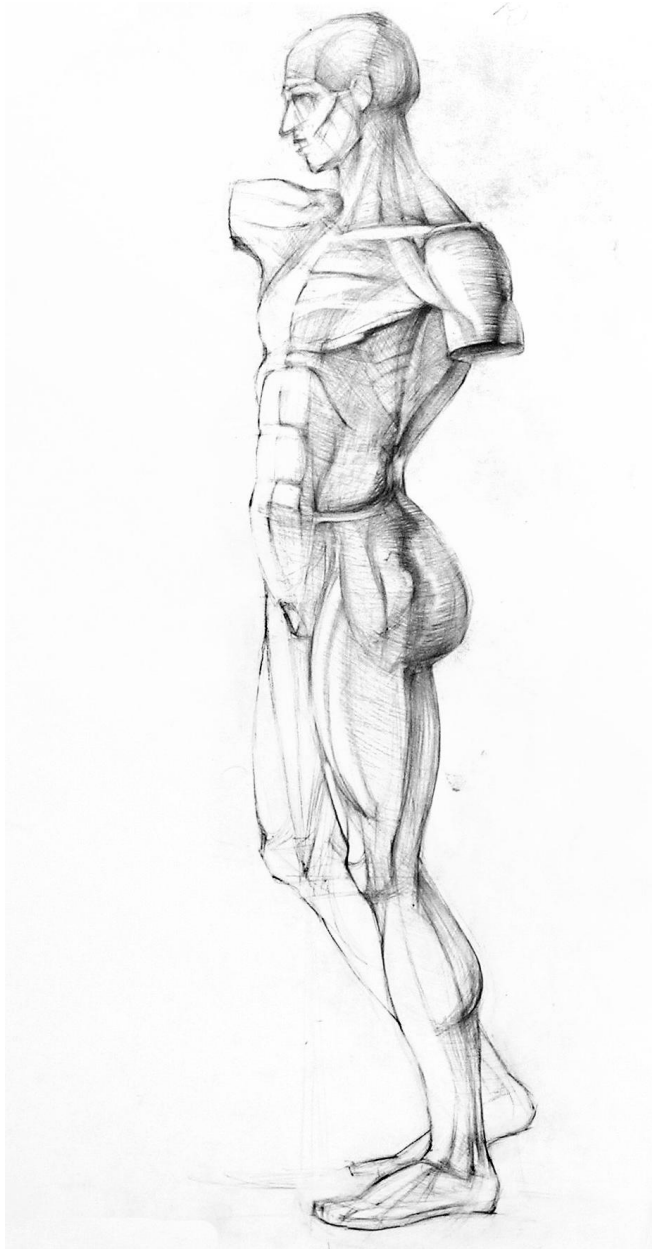


Рис. 41. – 4 курс. Рисунок гипсовой анатомической фигуры Гудона



Рис. 42. – 4 курс. Рисунок анатомической фигуры в движении

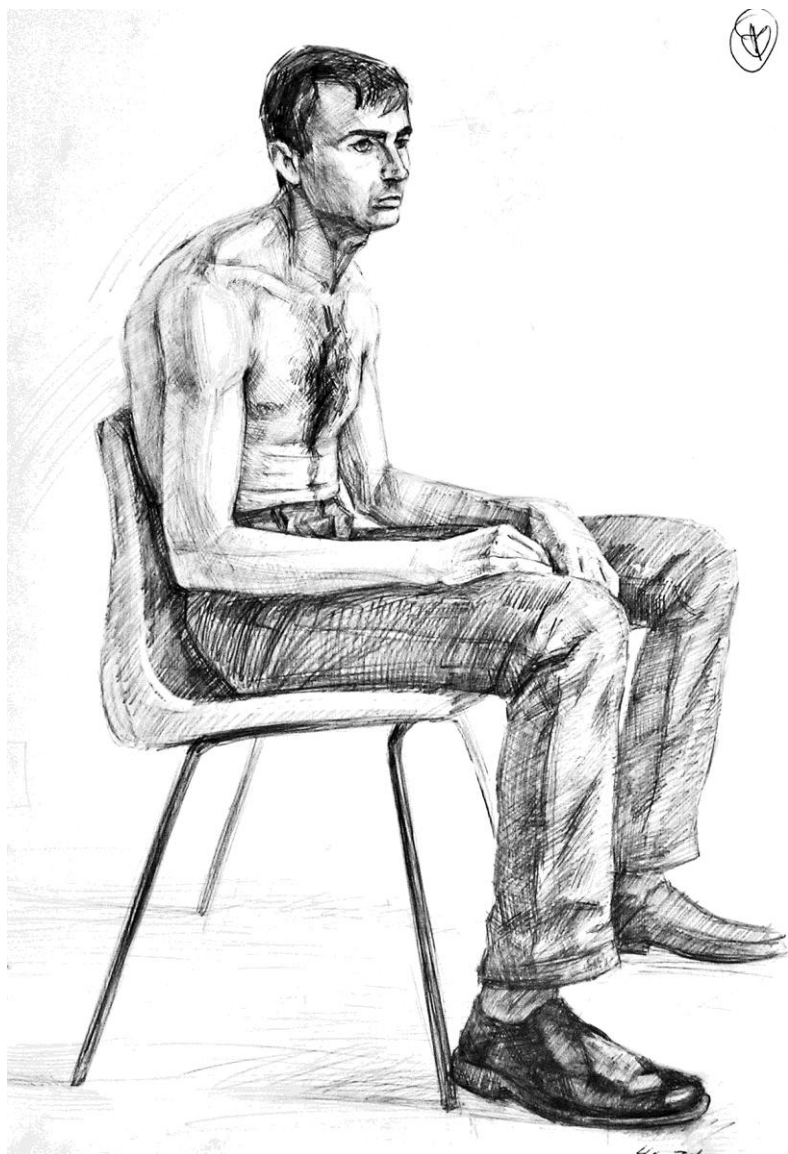


Рис. 43. – 4 курс. Рисунок полуобнажённой сидящей мужской фигуры





Рис. 44. – 4 курс. Рисунок сидящей одетой мужской фигуры



Рис. 45. – 4 курс. Рисунок обнажённого стоящего натурщика

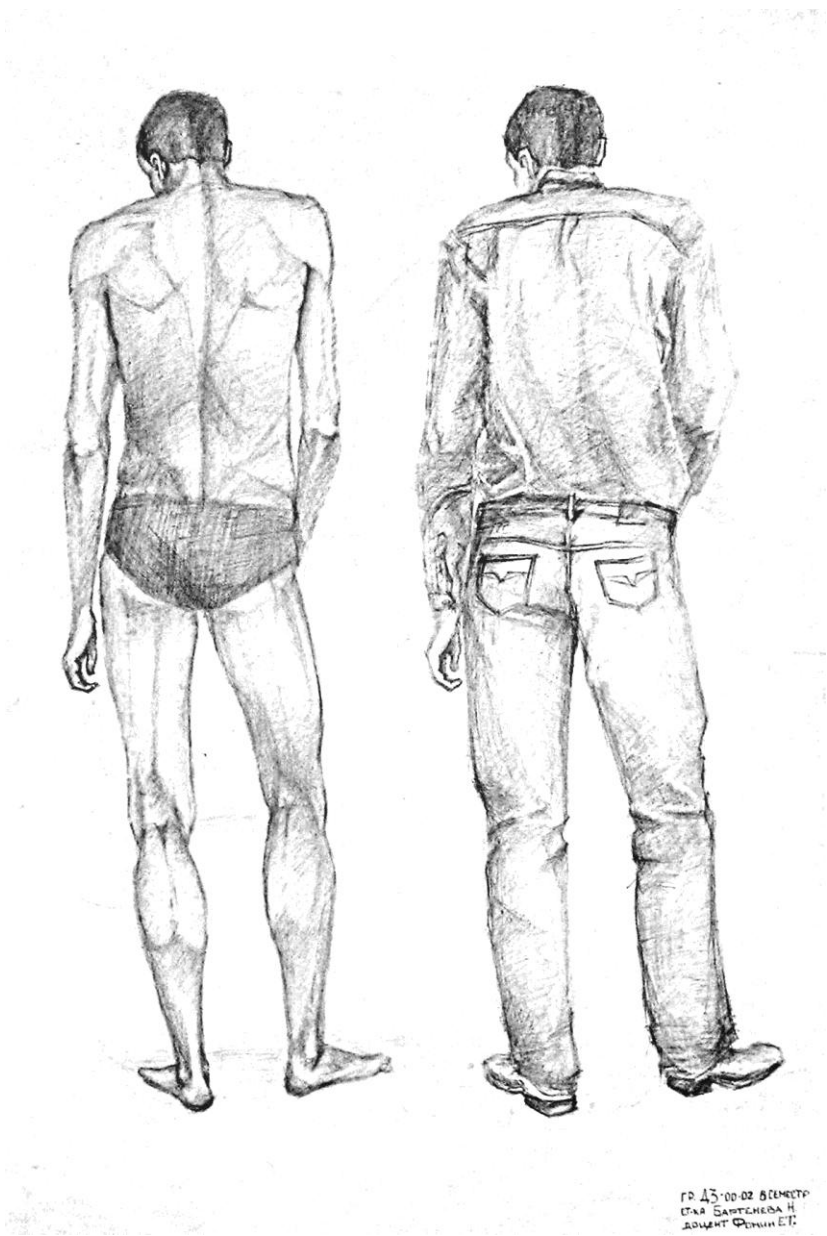


Рис. 46. – 4 курс. Рисунок стоящего обнажённого и одетого натурщика



Рис. 47. – 4 курс. Рисунок сидящей обнажённой натурщицы

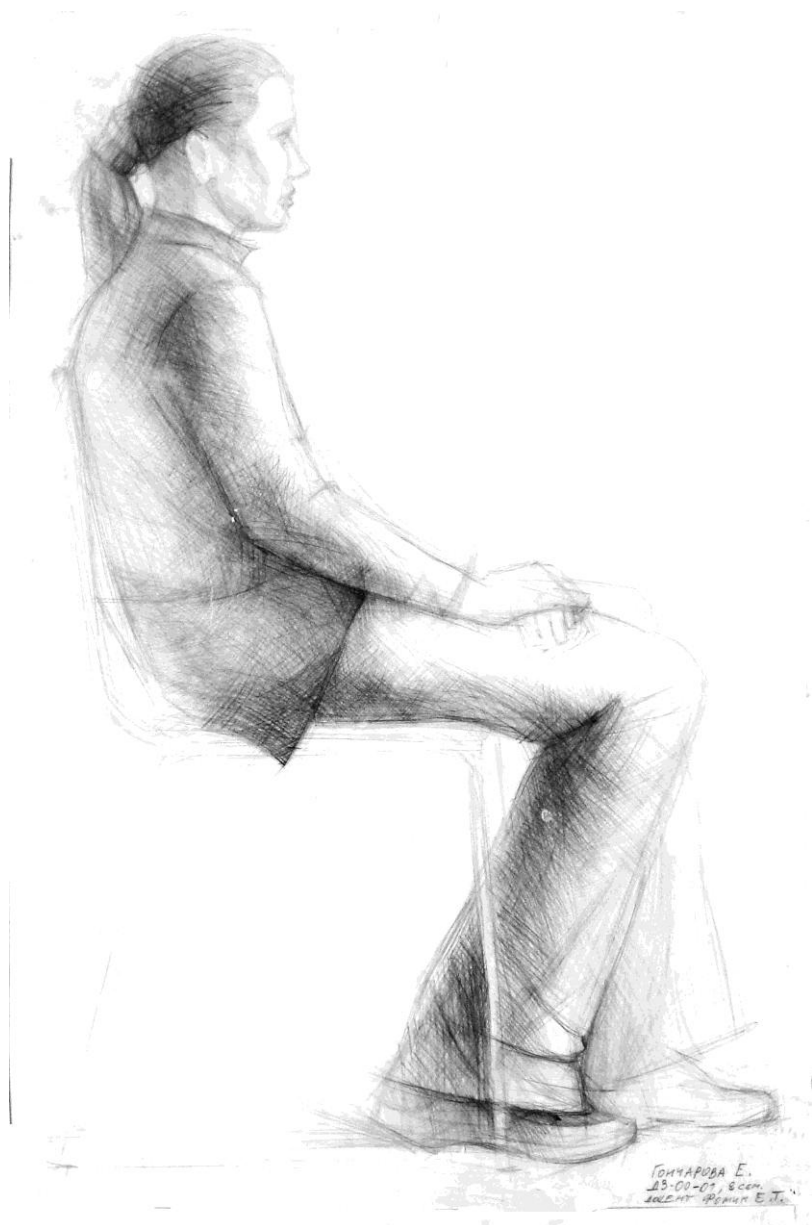


Рис. 48. – 5 курс. Рисунок сидящей одетой натурщицы

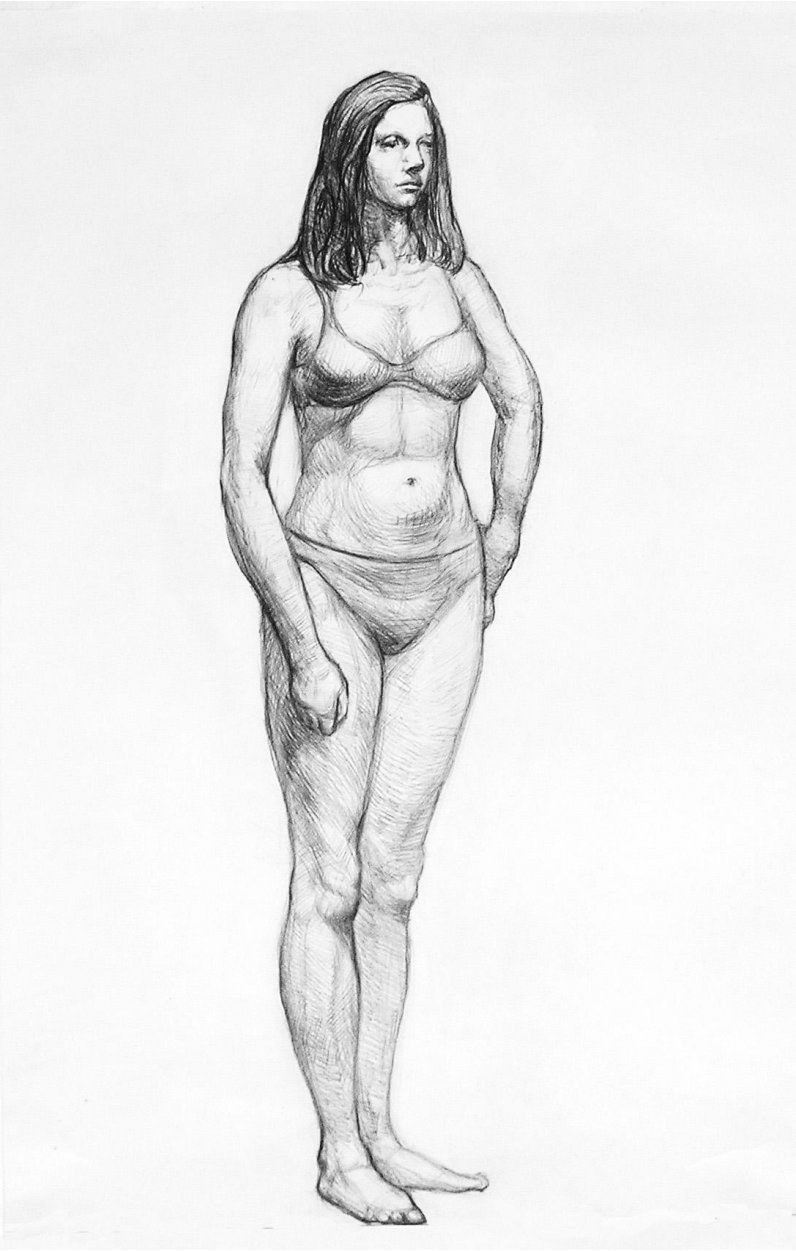


Рис. 49. – 5 курс. Рисунок стоящей обнажённой натурщицы (вид спереди)



р. Д. 8-04-03  
ст. Ежова Е  
проф. Федотов П.К.

Рис. 50. – 5 курс. Рисунок стоящей обнажённой натурщицы (вид сзади)



Рис. 51. – 5 курс. Рисунок сидящей натурщицы в интерьере