

ФГБОУ ВО Владивостокский государственный университет
Финансово-экономический практикум

ТЕМА: ОСНОВЫ БИЗНЕСА И ПРЕДПРИНИМАТЕЛЬСТВА

АРНАУТ МАРИНА НИКОЛАЕВНА, КАНД.ЭКОН.НАУК, ДОЦЕНТ

САМОЗАНЯТЫЕ VS ИНДИВИДУАЛЬНЫЕ ПРЕДПРИНИМАТЕЛИ





**РЕГИСТРАЦИЯ В КАЧЕСТВЕ
САМОЗАНЯТОГО**

САМОЗАНЯТОСТЬ



- **САМОЗАНЯТЫЕ ГРАЖДАНЕ - ФИЗИЧЕСКИЕ ЛИЦА, В ТОМ ЧИСЛЕ ИНДИВИДУАЛЬНЫЕ ПРЕДПРИНИМАТЕЛИ, ПРИМЕНЯЮЩИЕ СПЕЦИАЛЬНЫЙ НАЛОГОВЫЙ РЕЖИМ "НАЛОГ НА ПРОФЕССИОНАЛЬНЫЙ ДОХОД" (НПД) В ПОРЯДКЕ, УСТАНОВЛЕННОМ ФЕДЕРАЛЬНЫМ ЗАКОНОМ ОТ 27 НОЯБРЯ 2018 Г. № 422-ФЗ "О ПРОВЕДЕНИИ ЭКСПЕРИМЕНТА ПО УСТАНОВЛЕНИЮ СПЕЦИАЛЬНОГО НАЛОГОВОГО РЕЖИМА "НАЛОГ НА ПРОФЕССИОНАЛЬНЫЙ ДОХОД".**

НАЛОГ НА ПРОФЕССИОНАЛЬНЫЙ ДОХОД

- РЕЖИМ ПОДОЙДЕТ ТЕМ, У КОГО **НЕТ РАБОТНИКОВ ПО ТРУДОВЫМ ДОГОВОРАМ**, ДОХОД ОТ ДЕЯТЕЛЬНОСТИ ИЛИ ИСПОЛЬЗОВАНИЯ ИМУЩЕСТВА **НЕ БОЛЬШЕ 2,4 МЛН РУБ. В ГОД**
- РЕЖИМ ПОЗВОЛЯЕТ ВМЕСТО НДФЛ ПЛАТИТЬ С ДОХОДА **НАЛОГ ПО БОЛЕЕ НИЗКОЙ СТАВКЕ**, А ДЛЯ ИП ЕЩЕ И **ВОЗМОЖНОСТЬ НЕ ПЛАТИТЬ НДС И ОБЯЗАТЕЛЬНЫЕ СТРАХОВЫЕ ВЗНОСЫ ЗА СЕБЯ**.
- ПО НПД **НЕ НУЖНО СДАВАТЬ ОТЧЕТНОСТЬ**. НАЛОГ РАССЧИТАЕТ САМА ИНСПЕКЦИЯ. ДЛЯ ЭТОГО НУЖНО ПЕРЕДАВАТЬ ЕЙ СВЕДЕНИЯ О РАСЧЕТАХ С ПОКУПАТЕЛЯМИ (ЗАКАЗЧИКАМИ) ЧЕРЕЗ МОБИЛЬНОЕ ПРИЛОЖЕНИЕ "МОЙ НАЛОГ", УПОЛНОМОЧЕННОГО ОПЕРАТОРА ЭЛЕКТРОННОЙ ПЛОЩАДКИ ИЛИ КРЕДИТНУЮ ОРГАНИЗАЦИЮ.
- **СПЕЦРЕЖИМ МОЖНО ПРИМЕНЯТЬ ДО 31 ДЕКАБРЯ 2028 Г. ВКЛЮЧИТЕЛЬНО**, НО ЭТОТ ПЕРИОД, ВОЗМОЖНО, ПРОДЛЯТ. В ДАННЫЙ ПЕРИОД СТАВКИ НАЛОГА НЕ УВЕЛИЧАТ, А ПРЕДЕЛЬНУЮ СУММУ ДОХОДА ДЛЯ РАСЧЕТА НАЛОГА НЕ УМЕНЬШАТ.
- **ПРИМЕНЯТЬ СПЕЦРЕЖИМ МОГУТ ФИЗЛИЦА, В ТОМ ЧИСЛЕ ИП.**
- **ПРИЗНАННЫЙ БАНКРОТОМ ИП, В ОТНОШЕНИИ КОТОРОГО ВВЕДЕНА ПРОЦЕДУРА РЕАЛИЗАЦИИ ИМУЩЕСТВА, ТАКЖЕ ВПРАВЕ ПРИМЕНЯТЬ НПД**
- **МОЖНО ПРИМЕНЯТЬ НПД И ПРИ ДИСТАНЦИОННОМ ОКАЗАНИИ УСЛУГ.**
- **СПЕЦРЕЖИМ РАСПРОСТРАНЯЕТСЯ НА ОКАЗАНИЕ УСЛУГ ИНОСТРАННЫМ ЗАКАЗЧИКАМ**



НЕ МОГУТ ПЕРЕЙТИ НА УПЛАТУ НАЛОГА НА ПРОФЕССИОНАЛЬНЫЙ ДОХОД ЛИЦА, ЕСЛИ ОНИ:



- **ПЕРЕПРОДАЮТ ИМУЩЕСТВЕННЫЕ ПРАВА, ТОВАРЫ (КРОМЕ ЛИЧНЫХ ВЕЩЕЙ);**
- **ПРОДАЮТ ПОДАКЦИЗНЫЕ ТОВАРЫ И ТОВАРЫ, ПОДЛЕЖАЩИЕ ОБЯЗАТЕЛЬНОЙ МАРКИРОВКЕ;**
- **ЗАНИМАЮТСЯ ДОБЫЧЕЙ И (ИЛИ) ПРОДАЖЕЙ ПОЛЕЗНЫХ ИСКОПАЕМЫХ;**
- **ИМЕЮТ РАБОТНИКОВ, С КОТОРЫМИ ЗАКЛЮЧЕНЫ ТРУДОВЫЕ ДОГОВОРЫ. ПРИ ЭТОМ НЕ ЗАПРЕЩЕНО ПРИВЛЕКАТЬ К РАБОТЕ ЛИЦ, НАПРИМЕР, ПО ДОГОВОРУ ПОДРЯДА;**
- **ВЕДУТ ПОСРЕДНИЧЕСКУЮ ДЕЯТЕЛЬНОСТЬ;**
- **ИНОСТРАННЫЕ ГРАЖДАНЕ НЕ ИЗ СТРАН ЕАЭС;**
- **ИП, КОТОРЫЕ НАХОДЯТСЯ НА ДРУГИХ СПЕЦРЕЖИМАХ ИЛИ ОБЩЕЙ СИСТЕМЕ НАЛОГООБЛОЖЕНИЯ (СОВМЕЩЕНИЕ ЗАПРЕЩЕНО);**
- **ОСУЩЕСТВЛЯЮТ МАЙНИНГ ЦИФРОВОЙ ВАЛЮТЫ, А ТАКЖЕ РЕАЛИЗАЦИЮ (ПРИОБРЕТЕНИЕ) ЦИФРОВОЙ ВАЛЮТЫ.**

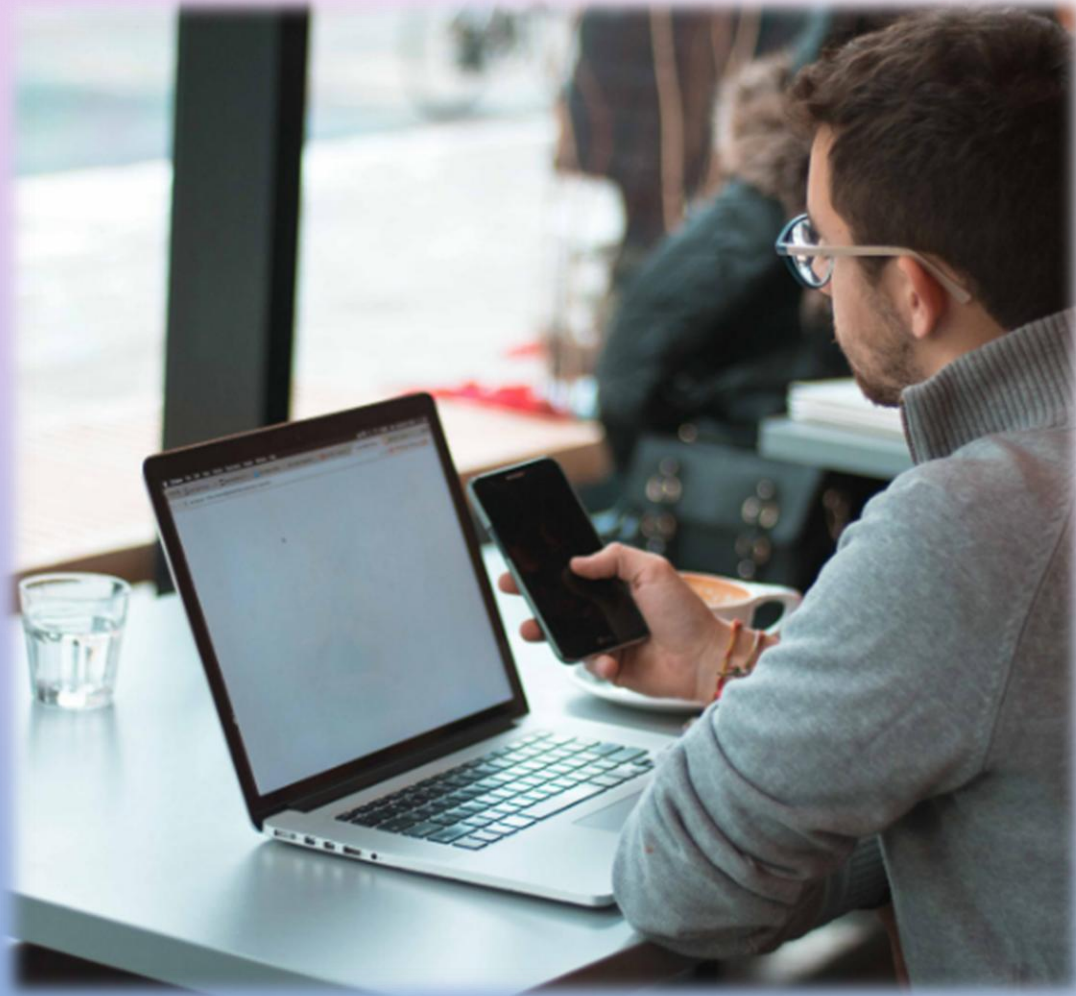
ПОСТАНОВКА НА УЧЕТ

ГРАЖДАНЕ РФ МОГУТ ВСТАТЬ НА УЧЕТ СЛЕДУЮЩИМИ СПОСОБАМИ:

- ПОДАТЬ ЗАЯВЛЕНИЕ, ПАСПОРТНЫЕ ДАННЫЕ И ФОТОГРАФИЮ ЧЕРЕЗ СПЕЦИАЛЬНОЕ МОБИЛЬНОЕ ПРИЛОЖЕНИЕ "МОЙ НАЛОГ";
- ПОДАТЬ ТОЛЬКО ЗАЯВЛЕНИЕ ЧЕРЕЗ ЛИЧНЫЙ КАБИНЕТ НАЛОГОПЛАТЕЛЬЩИКА;
- ПОДАТЬ В НАЛОГОВУЮ С ПОМОЩЬЮ КРЕДИТНОЙ ОРГАНИЗАЦИИ ПАСПОРТНЫЕ ДАННЫЕ И ЗАЯВЛЕНИЕ С ПРИМЕНЕНИЕМ ЭЦП КРЕДИТНОЙ ОРГАНИЗАЦИИ;
- ПОДАТЬ ЗАЯВЛЕНИЕ О ПОСТАНОВКЕ НА УЧЕТ В КАЧЕСТВЕ НАЛОГОПЛАТЕЛЬЩИКА ЧЕРЕЗ ЕДИНЬЙ ПОРТАЛ ГОСУСЛУГ. ЕГО НАДО ЗАВЕРИТЬ УКЭП



ЕЩЕ ПРАВИЛА..



- **С КАКИХ ДОХОДОВ НУЖНО ПЛАТИТЬ НАЛОГ - С ДОХОДОВ ОТ РЕАЛИЗАЦИИ ТОВАРОВ (РАБОТ, УСЛУГ, ИМУЩЕСТВЕННЫХ ПРАВ).**
- **НЕ НУЖНО ПЛАТИТЬ НАЛОГ СО СЛЕДУЮЩИХ ДОХОДОВ:**
 - ПОЛУЧЕННЫХ В РАМКАХ ТРУДОВЫХ ОТНОШЕНИЙ;
 - ОТ ПРОДАЖИ НЕДВИЖИМОСТИ, ТРАНСПОРТА;
 - ОТ ПЕРЕДАЧИ ИМУЩЕСТВЕННЫХ ПРАВ НА НЕДВИЖИМОСТЬ. **ИСКЛЮЧЕНИЕ - ДОХОДЫ ОТ АРЕНДЫ (НАЙМА) ЖИЛЫХ ПОМЕЩЕНИЙ;**
 - В НАТУРАЛЬНОЙ ФОРМЕ;
 - С ДОХОДОВ, КОТОРЫЕ НЕ ПРИЗНАЮТСЯ ДОХОДАМИ О РЕАЛИЗАЦИИ ТОВАРОВ, РАБОТ, УСЛУГ (НАПРИМЕР, ДОХОДЫ ПО БАНКОВСКИМ ВКЛАДАМ)

ДЛЯ ИСЧИСЛЕНИЯ НАЛОГА ПРИМЕНЯЮТСЯ ДВЕ СТАВКИ:

- **4% - ПРИ РЕАЛИЗАЦИИ ФИЗИЧЕСКИМ ЛИЦАМ;**
 - **6% - ПРИ РЕАЛИЗАЦИИ ИП И ЮРИДИЧЕСКИМ ЛИЦАМ.**
- **НАЛОГ МОЖНО УМЕНЬШИТЬ НА ВЫЧЕТ, РАЗМЕР КОТОРОГО ПО ОБЩЕМУ ПРАВИЛУ НЕ МОЖЕТ БЫТЬ БОЛЬШЕ 10 000 РУБ. ОН РАССЧИТЫВАЕТСЯ НАРАСТАЮЩИМ ИТОГОМ. СУММА ВЫЧЕТА ЗАВИСИТ ОТ СТАВКИ НАЛОГА**
- **НАЛОГ ИСЧИСЛЕН ПО СТАВКЕ 4% - 1% ОТ ДОХОДА;**
 - **НАЛОГ ИСЧИСЛЕН ПО СТАВКЕ 6% - 2% ОТ ДОХОДА.**
- **ВЫЧЕТ ПОСЛЕ ЕГО ПРИМЕНЕНИЯ ПОВТОРНО НЕ ПРЕДОСТАВЛЯЕТСЯ. ПРИ ЭТОМ ПО ОБЩЕМУ ПРАВИЛУ СРОК ЕГО ИСПОЛЬЗОВАНИЯ НЕ ОГРАНИЧЕН**
- **НАЛОГ УПЛАЧИВАЕТСЯ ПО ИТОГАМ МЕСЯЦА (НАЛОГОВЫЙ ПЕРИОД). ПЕРВЫМ НАЛОГОВЫМ ПЕРИОДОМ БУДЕТ ПЕРИОД СО ДНЯ ПОСТАНОВКИ НА УЧЕТ ДО КОНЦА КАЛЕНДАРНОГО МЕСЯЦА, СЛЕДУЮЩЕГО ЗА МЕСЯЦЕМ, В КОТОРОМ БЫЛА ПОСТАНОВКА НА УЧЕТ**
- **ЕСЛИ НАЛОГ МЕНЬШЕ 100 РУБ., ТО ЭТА СУММА ДОБАВИТСЯ К СУММЕ НАЛОГА К УПЛАТЕ ПО ИТОГАМ СЛЕДУЮЩЕГО МЕСЯЦА.**



СРОК И ПОРЯДОК УПЛАТЫ НАЛОГА, ОТВЕТСТВЕННОСТЬ ЗА НАРУШЕНИЯ

ЗАПЛАТИТЬ НАЛОГ НУЖНО НЕ ПОЗДНЕЕ 28-ГО ЧИСЛА МЕСЯЦА, СЛЕДУЮЩЕГО ЗА ИСТЕКШИМ, ОДНИМ ИЗ СПОСОБОВ:

- ПЕРЕЧИСЛИТЬ САМОСТОЯТЕЛЬНО, В ТОМ ЧИСЛЕ ЧЕРЕЗ ПРИЛОЖЕНИЕ "МОЙ НАЛОГ";
- УПОЛНОМОЧИТЬ, В ТОМ ЧИСЛЕ ЧЕРЕЗ ПРИЛОЖЕНИЕ "МОЙ НАЛОГ", КРЕДИТНУЮ ОРГАНИЗАЦИЮ ИЛИ ОПЕРАТОРА ЭЛЕКТРОННОЙ ПЛОЩАДКИ (ТОГДА НАЛОГОВАЯ НАПРАВИТ УВЕДОМЛЕНИЕ ИМ);
- УПОЛНОМОЧИТЬ НАЛОГОВЫЙ ОРГАН НА СПИСАНИЕ НАЛОГА С БАНКОВСКОГО СЧЕТА И ПЕРЕЧИСЛЕНИЕ ЕГО В БЮДЖЕТ ЧЕРЕЗ ПРИЛОЖЕНИЕ "МОЙ НАЛОГ".

ЗА НАРУШЕНИЕ ПОРЯДКА И (ИЛИ) СРОКОВ ПЕРЕДАЧИ В ИНСПЕКЦИЮ СВЕДЕНИЙ О РАСЧЕТЕ, КОТОРЫЙ УЧИТЫВАЕТСЯ В ДОХОДАХ, ОПРЕДЕЛЕНА ОТВЕТСТВЕННОСТЬ :

• ДЛЯ НАЛОГОПЛАТЕЛЬЩИКА:

- ШТРАФ В РАЗМЕРЕ 20% ОТ СУММЫ РАСЧЕТА;
- ШТРАФ В РАЗМЕРЕ СУММЫ РАСЧЕТА - ПРИ ПОВТОРНОМ НАРУШЕНИИ В ТЕЧЕНИЕ ШЕСТИ МЕСЯЦЕВ;

• ДЛЯ УПОЛНОМОЧЕННЫХ ОПЕРАТОРОВ ЭЛЕКТРОННОЙ ПЛОЩАДКИ ИЛИ КРЕДИТНЫХ ОРГАНИЗАЦИЙ - ШТРАФ 20% ОТ СУММЫ РАСЧЕТА, НО НЕ МЕНЕЕ 200 РУБ. ЗА СВЕДЕНИЯ О КАЖДОМ РАСЧЕТЕ, НЕ ПЕРЕДАННЫЕ В НАЛОГОВЫЙ ОРГАН.



ДОБРОВОЛЬНЫЕ ПЕНСИОННЫЕ ВЗНОСЫ САМОЗАНЯТЫХ

- **САМОЗАНЯТЫЕ НЕ ПЛАТЯТ ОБЯЗАТЕЛЬНЫЕ СТРАХОВЫЕ ВЗНОСЫ.** НО ОНИ МОГУТ ПЛАТИТЬ ДОБРОВОЛЬНЫЕ ВЗНОСЫ НА ПЕНСИОННОЕ СТРАХОВАНИЕ — ПРЯМО В ПРИЛОЖЕНИИ «МОЙ НАЛОГ». ЭТО ПОЗВОЛИТ ПОЛУЧИТЬ СТРАХОВОЙ СТАЖ И ПЕНСИОННЫЕ КОЭФФИЦИЕНТЫ.
- **ВЗНОСЫ ПЛАТЯТ ЗА ГОД В ФИКСИРОВАННОМ РАЗМЕРЕ.** В 2026 ГОДУ МИНИМАЛЬНЫЙ ВЗНОС — 71 525,52 РУБ. ЗА ГОД СТАЖА И 1,03 ПЕНСИОННОГО БАЛЛА, МАКСИМАЛЬНЫЙ — 572 204,16 РУБ. ЗА 8,72 БАЛЛА.



The background features a light purple gradient at the top, a white horizontal band in the middle, and a light blue gradient at the bottom. Several realistic water droplets of various sizes are scattered across the purple and blue sections. A faint, large white circle is centered in the white band.

РЕГИСТРАЦИЯ В КАЧЕСТВЕ ИНДИВИДУАЛЬНОГО ПРЕДПРИНИМАТЕЛЯ

ИНДИВИДУАЛЬНЫЕ ПРЕДПРИНИМАТЕЛИ (ИП):

«... ФИЗИЧЕСКИЕ ЛИЦА, ЗАРЕГИСТРИРОВАННЫЕ
В УСТАНОВЛЕННОМ ПОРЯДКЕ И
ОСУЩЕСТВЛЯЮЩИЕ ПРЕДПРИНИМАТЕЛЬСКУЮ
ДЕЯТЕЛЬНОСТЬ БЕЗ ОБРАЗОВАНИЯ
ЮРИДИЧЕСКОГО ЛИЦА, ГЛАВЫ КРЕСТЬЯНСКИХ
(ФЕРМЕРСКИХ) ХОЗЯЙСТВ....»

ИЗВЛЕЧЕНИЕ ИЗ ДОКУМЕНТА:

НАЛОГОВЫЙ КОДЕКС РОССИЙСКОЙ ФЕДЕРАЦИИ



Федеральный закон от 08.08.2001 № 129-ФЗ
«О государственной регистрации юридических лиц и
индивидуальных предпринимателей»

Глава VII.1. ГОСУДАРСТВЕННАЯ РЕГИСТРАЦИЯ ИНДИВИДУАЛЬНЫХ ПРЕДПРИНИМАТЕЛЕЙ

Список документов, предоставляемых в регистрирующий орган при государственной регистрации ИП



- а) подписанное заявителем **заявление о государственной регистрации** по форме N P21001
- б) **копия основного документа физического лица**, регистрируемого в качестве ИП;
- в) копия документа, удостоверяющего личность иностранного гражданина, регистрируемого в качестве ИП;
- г) копия документа, удостоверяющего личность лица без гражданства, регистрируемого в качестве ИП;
- д) копия свидетельства о рождении физического лица, регистрируемого в качестве ИП, или копия иного документа, подтверждающего дату и место рождения указанного лица ((в случае, если документ, удостоверяющий личность физического лица, регистрируемого в качестве индивидуального предпринимателя, не содержит сведений о дате и месте рождения указанного лица);
- е) копия документа, подтверждающего право физического лица, регистрируемого в качестве ИП, временно или постоянно проживать в Российской Федерации;
- ж) подлинник или копия документа, подтверждающего адрес места жительства физического лица, регистрируемого в ИП;
- з) **нотариально удостоверенное согласие родителей, усыновителей или попечителя на осуществление предпринимательской деятельности**, либо копия свидетельства о заключении брака, либо копия решения органа опеки и попечительства или копия решения суда об объявлении физического лица, регистрируемого в качестве ИП, полностью дееспособным (в случае, если физическое лицо, регистрируемое в качестве индивидуального предпринимателя, является несовершеннолетним);
- и) **документ об уплате государственной пошлины***;
- к) **справка о наличии (отсутствии) судимости** и (или) факта уголовного преследования либо о прекращении уголовного преследования по реабилитирующим основаниям, выданная физическому лицу, регистрируемому в качестве ИП;
- л) решение комиссии по делам несовершеннолетних и защите их прав, созданной высшим исполнительным органом государственной власти субъекта РФ, о допуске к предпринимательской деятельности

Представление в регистрирующий орган документов для регистрации ИП



Копии документов должны быть заверены нотариально, либо иметь подлинники в момент подачи в регистрирующий орган

Орган, в который представляются документы

Инспекция ФНС России по месту регистрации физического лица.

Документы для регистрации можно передать одним из следующих способов:

- 1) представить **непосредственно в регистрирующий орган** или многофункциональный центр предоставления государственных и муниципальных услуг.
- 2) направить **почтовым отправлением** с объявленной ценностью и с описью вложения;
- 3) направить **в форме электронных документов**, подписанных электронной подписью, с использованием информационно-телекоммуникационных сетей общего пользования, включая единый портал государственных и муниципальных услуг.

Информация о факте представления документов в регистрирующий орган размещается на официальном сайте данного органа не позднее рабочего дня, следующего за днем получения документов.

Представление в регистрирующий орган документов при регистрации ИП

Порядок выдачи расписки в получении документов для государственной регистрации ИП

Расписку регистрирующий орган может выдать следующими способами:

- 1) **передать лично** заявителю или его представителю, действующему на основании нотариально удостоверенной доверенности, - если документы представлены непосредственно в регистрирующий орган или многофункциональный центр предоставления государственных и муниципальных услуг;
- 2) **направить по указанному заявителем почтовому адресу** в течение рабочего дня, следующего за днем получения документов, - если документы направлены в регистрирующий орган почтовым отправлением и есть соответствующее указание заявителя;
- 3) **направить в форме электронного документа** по указанному заявителем адресу электронной почты в течение рабочего дня, следующего за днем получения документов, - если документы направлены в регистрирующий орган в форме электронных документов.

Срок осуществления государственной регистрации ИП

Государственная регистрация должна быть произведена в течение трех рабочих дней со дня представления документов.

Датой представления документов признается день их получения регистрирующим органом.



НЕ допускается государственная регистрация физического лица в качестве ИП, если:



-не утратила силу его государственная регистрация в таком качестве, либо не истек год со дня принятия судом решения о признании его несостоятельным (банкротом), или решения о прекращении в принудительном порядке его деятельности в качестве ИП, либо не истек срок, на который данное лицо по приговору суда лишено права заниматься предпринимательской деятельностью.

- физическое лицо в качестве ИП намерено осуществлять отдельные виды предпринимательской деятельности, и имеет или имело судимость, подвергалось уголовному преследованию, либо имеет неснятую или непогашенную судимость.

ИП: налоги, отчетность, касса

- **ИП может применять одну из пяти систем налогообложения: по умолчанию - общую, по выбору - специальный налоговый режим.**
- **Предприниматель платит за себя фиксированный платеж и дополнительный взнос с доходов свыше 300 000 руб., а также взносы за работников. Фиксированные страховые взносы ИП за себя в 2026 году составляют 57 390 Р, а при доходе свыше 300 000 Р дополнительно уплачивается 1% с превышения, но не более 321 818 Р.**
- **Специальные налоговые режимы - УСН, ПСН, ЕСХН, АУСН - ИП применяет по своему выбору при соблюдении определенных условий.**
- **Вести бухучет, составлять и сдавать бухгалтерскую отчетность предприниматель не должен**
- **Порядок ведения кассовых операций: единственное, что должен делать ИП, - соблюдать лимит расчетов наличными с организациями и предпринимателями - 100 000 руб. по одному договору. Принимать наличные от физлиц или платить им можно без ограничений по сумме**



ГРУППОВОЕ ЗАДАНИЕ:

- 1) РАЗДЕЛИТЬСЯ НА КОМАНДЫ;
- 2) ВЫБРАТЬ «СВЯЗНОГО» ОТ КОМАНДЫ;
- 3) РЕШИТЬ БЫСТРЕЕ ВСЕХ КЕЙС-ЗАДАЧУ;
- 4) ПОЛУЧИТЬ ШИФР ДЛЯ РАЗГАДКИ КОДОВОГО СЛОВА;
- 5) РАЗГАДАТЬ КОДОВОЕ СЛОВО И ВПИСАТЬ ЕГО В КЛЕТКИ НА ДОСКЕ



The background features a light purple gradient at the top and a light blue gradient at the bottom, separated by a white horizontal band. Several realistic water droplets of various sizes are scattered across the purple and blue sections. A large, faint white circle is centered in the purple area, partially overlapping the white band.

СОЗДАНИЕ ОБЩЕСТВА С ОГРАНИЧЕННОЙ ОТВЕТСТВЕННОСТЬЮ

ОБЩЕСТВО С ОГРАНИЧЕННОЙ ОТВЕТСТВЕННОСТЬЮ (ООО):



"...1. ОБЩЕСТВОМ С ОГРАНИЧЕННОЙ ОТВЕТСТВЕННОСТЬЮ (ДАЛЕЕ - ОБЩЕСТВО) ПРИЗНАЕТСЯ СОЗДАННОЕ ОДНИМ ИЛИ НЕСКОЛЬКИМИ ЛИЦАМИ ХОЗЯЙСТВЕННОЕ ОБЩЕСТВО, УСТАВНЫЙ КАПИТАЛ КОТОРОГО РАЗДЕЛЕН НА ДОЛИ; УЧАСТНИКИ ОБЩЕСТВА НЕ ОТВЕЧАЮТ ПО ЕГО ОБЯЗАТЕЛЬСТВАМ И НЕСУТ РИСК УБЫТКОВ, СВЯЗАННЫХ С ДЕЯТЕЛЬНОСТЬЮ ОБЩЕСТВА, В ПРЕДЕЛАХ СТОИМОСТИ ПРИНАДЛЕЖАЩИХ ИМ ДОЛЕЙ В УСТАВНОМ КАПИТАЛЕ ОБЩЕСТВА..."

ИЗВЛЕЧЕНИЕ ИЗ ДОКУМЕНТА:

ФЕДЕРАЛЬНЫЙ ЗАКОН ОТ 08.02.1998 № 14-ФЗ
"ОБ ОБЩЕСТВАХ С ОГРАНИЧЕННОЙ ОТВЕТСТВЕННОСТЬЮ"

КАК СОЗДАТЬ ООО?



- **НУЖНО ПОДГОТОВИТЬ КОМПЛЕКТ ДОКУМЕНТОВ И ЗАРЕГИСТРИРОВАТЬ ОБЩЕСТВО В НАЛОГОВОЙ. СФОРМИРОВАТЬ ВСЕ НЕОБХОДИМЫЕ ДОКУМЕНТЫ ДЛЯ СОЗДАНИЯ ООО ОДИМ ЛИЦОМ МОЖНО ЗА 15 МИНУТ, ИСПОЛЬЗУЯ СЕРВИС ФНС РОССИИ. СЕРВИС СДЕЛАЕТ ВСЕ САМ НА ОСНОВЕ ВАШИХ ЛИЧНЫХ ДАННЫХ**
- **СОЗДАТЬ ООО БЕЗ ИСПОЛЬЗОВАНИЯ СЕРВИСА ФНС РОССИИ ТОЖЕ НЕСЛОЖНО. НУЖНО ПОДГОТОВИТЬ РЕШЕНИЕ О СОЗДАНИИ, УСТАВ (МОЖНО ВЫБРАТЬ ОДИН ИЗ ТИПОВЫХ УСТАВОВ), ЗАЯВЛЕНИЕ О РЕГИСТРАЦИИ И ОПЛАТИТЬ ГОСПОШЛИНУ. ЕСЛИ ВЫ СОЗДАЕТЕ ОБЩЕСТВО ВМЕСТЕ С ДРУГИМИ ЛИЦАМИ, ТО СНАЧАЛА ЗАКЛЮЧИТЕ С НИМИ ДОГОВОР ОБ УЧРЕЖДЕНИИ.**
- **КОМПЛЕКТ ДОКУМЕНТОВ ПОДАЙТЕ НА РЕГИСТРАЦИЮ. ОБЩЕСТВО ЗАРЕГИСТРИРУЮТ В ТЕЧЕНИЕ ТРЕХ РАБОЧИХ ДНЕЙ СО ДНЯ ПОДАЧИ ДОКУМЕНТОВ.**
- **ЧЕРЕЗ СЕРВИС ФНС РОССИИ ООО МОЖЕТ БЫТЬ ЗАРЕГИСТРИРОВАНО ЗА ОДИН РАБОЧИЙ ДЕНЬ**

Подготовка договора об учреждении ООО

При создании ООО учредители заключают между собой договор об этом. **Данный договор не является учредительным документом.**

В случае создания ООО одним лицом договор об учреждении не требуется.

Форма договора: письменная

Содержание договора:

1. Информация об учредителях.
2. Полное и (или) сокращенное фирменное наименование учреждаемого общества.
3. Место нахождения учреждаемого общества (можно указать планируемый адрес места нахождения общества)
4. Размер уставного капитала общества.
5. Размер и номинальная стоимость доли каждого из учредителей.
6. Порядок и сроки оплаты долей в уставном капитале общества.
7. Информация о порядке осуществления учредителями совместной деятельности по учреждению общества.
8. Иные сведения, о необходимости включения которых договорятся учредители общества.
9. Порядок подписания договора об учреждении общества.



Подготовка устава ООО

1 Возможно выбрать **один из 36 типовых уставов** ООО, утвержденных Приказом Минэкономразвития России от 01.08.2018 № 411. В этом случае в заявлении о госрегистрации общества нужно указать номер типового устава;

2 Самостоятельно подготовить устав (проект устава), соответствующий требованиям п. 2 ст. 12 Закона об ООО.

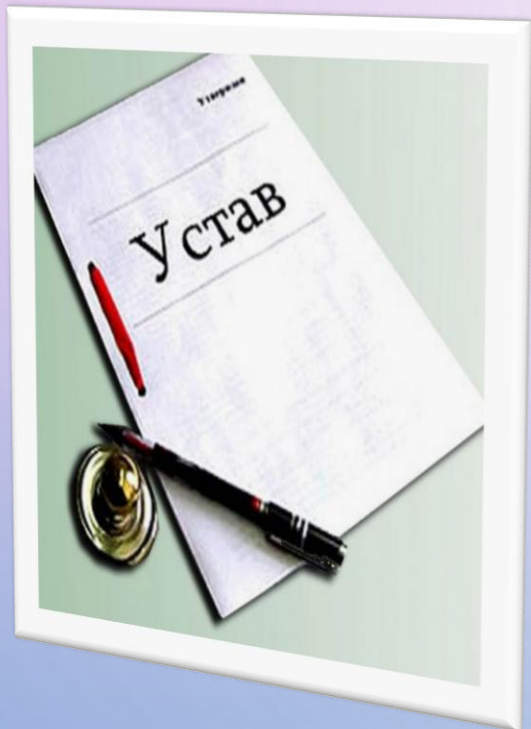
Решая вопрос об учредительном документе общества, необходимо учитывать особенности данных видов уставов.

Индивидуальный устав можно составить таким образом, чтобы он полностью соответствовал потребностям участников и самого ООО.

Типовые уставы универсальны, в них нет сведений о фирменном наименовании, месте нахождения и размере уставного капитала юрлица. Это означает, что **при изменении этих сведений регистрировать изменения в устав не придется. Нужно будет только внести изменения в ЕГРЮЛ.**

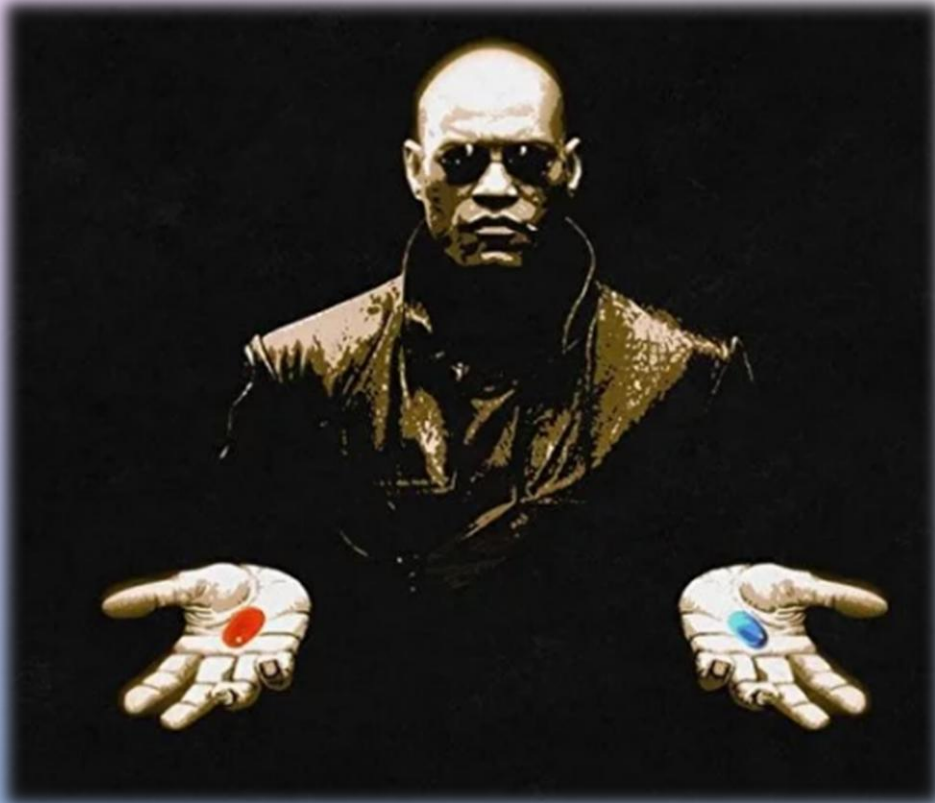
Но, используя типовые уставы, нельзя изменить те правила деятельности общества, которые предусмотрены конкретной формой утвержденного устава.

Кроме того, поскольку типовые уставы не содержат детальной регламентации таких положений, как, например, порядок созыва, проведения общих собраний участников, порядок осуществления единоличным исполнительным органом своих полномочий, то для нормального взаимодействия между обществом, участниками и органами ООО **потребуется утвердить внутренние документы**, в которых будет детально регламентирован порядок деятельности органов общества



Подготовка устава ООО

Для выбора **типового** устава - бесплатный сервис на сайте ФНС России



Проведение общего собрания учредителей ООО

Решение собрания может приниматься **посредством как очного, так и заочного голосования.**

Способ голосования - открытый или закрытый.

Решение принимается общим собранием путем голосования "за" или "против".

При наличии в повестке дня собрания нескольких вопросов по каждому из них принимается самостоятельное решение, если иное не установлено единогласно участниками собрания.

Решение считается принятым, если за него отдано необходимое в соответствии с Законом об ООО количество голосов.



Принятие общим собранием учредителей ООО решений по вопросам повестки дня

Закон об ООО содержит специальные правила регулирования принятия решения, а также определения кворума собрания:

Вопрос повестки дня	Количество голосов
<ul style="list-style-type: none">о создании (учреждении) общества;об определении фирменного наименования;об адресе места нахождения;о размере уставного капитала;об утверждении устава или использовании типового устава для ООО.	100 процентов голосов (единогласно)
- единоличный исполнительный орган (директор) общества	Большинство (не менее 3/4) голосов от общего числа голосов учредителей общества

Без протокола общего собрания учредителей ООО **невозможно** осуществить государственную регистрацию создаваемого юридического лица

Протокол подписывается председательствующим и секретарем собрания.

Порядок оплаты учредителями долей в уставном капитале ООО

Способы оплаты учредителями долей в уставном капитале ООО

Оплата долей в уставном капитале общества может осуществляться деньгами, вещами, долями (акциями) в уставных (складочных) капиталах других хозяйственных товариществ и обществ, государственными и муниципальными облигациями, а также подлежащими денежной оценке исключительными, иными интеллектуальными правами и правами по лицензионным договорам.

Уставом общества могут быть предусмотрены виды имущества, которое не может быть внесено для оплаты доли в уставном капитале.

При оплате уставного капитала хозяйственного общества сумма внесенных денежных средств должна быть не ниже минимального размера уставного капитала.

Имущество, вносимое не денежными средствами: оценка стоимости такого имущества производится в денежной оценке с учетом мнения независимого оценщика. Учредители не вправе принимать не денежное имущество выше стоимости, указанной независимым оценщиком.

Сроки оплаты долей в уставном капитале ООО

Срок оплаты доли в уставном капитале общества устанавливается договором об учреждении или решением об учреждении (в случае учреждения общества одним лицом), но не может превышать четырех месяцев с момента государственной регистрации общества.



Формирование комплекта документов для государственной регистрации при создании ООО

1. Заявление о государственной регистрации создаваемого юридического лица (по форме № Р11001)
2. Решение о создании юридического лица в виде протокола общего собрания учредителей или решения единственного учредителя
3. Устав создаваемого общества*
4. Документ об уплате государственной пошлины*
5. Выписка из реестра иностранных юридических лиц страны происхождения учредителя или иное, равное по юридической силе, доказательство юридического статуса иностранного юридического лица - учредителя, - если одним из учредителей общества является иностранное юридическое лицо.
6. Нотариально удостоверенная доверенность или ее копия, верность которой засвидетельствована нотариально, - если документы в регистрирующий орган подает представитель заявителя, действующий на основании доверенности



Государственная регистрация ООО

Орган, в который представляются документы

Инспекция ФНС России по месту нахождения указанного в заявлении постоянно действующего исполнительного органа либо (при отсутствии последнего) иного органа или лица, имеющего право действовать от имени общества без доверенности.



Порядок представления документов на государственную регистрацию создаваемого юридического лица

Документы для регистрации можно передать одним из следующих способов:

- 1) представить непосредственно в регистрирующий орган или МФЦ.
- 2) направить почтовым отправлением;
- 3) направить в форме электронных документов, подписанных электронной подписью, с использованием информационно-телекоммуникационных сетей общего пользования, включая единый портал государственных и муниципальных услуг.

Информация о факте представления документов в регистрирующий орган размещается на официальном сайте данного органа не позднее рабочего дня, следующего за днем получения документов.

Срок осуществления государственной регистрации общества

Государственная регистрация должна быть произведена в течение трех рабочих дней со дня представления документов.

БЛАНК ФОРМЫ И ОБРАЗЕЦ ЗАПОЛНЕНИЯ ЗАЯВЛЕНИЯ Р11001



Бланк заявления Р11001



Образец заполнения заявления Р11001

ООО VS ИП

Сравнительная характеристика	ИП	ООО
Процедура государственной регистрации	Фактически, состоит из двух этапов: 1. Подается заявление в ФНС РФ. 2. Уплачивается госпошлина. Госрегистрация ИП по месту прописки	В госорган подается заявление, уплачивается госпошлина. Еще оформляются протокол собрания учредителей, учредительный договор и устав, а также документы на юридический адрес. Госрегистрация осуществляется по юридическому адресу
Стоимость госрегистрации	Госпошлина 800 руб.	Госпошлина 4000 руб
Владелец бизнеса	Один человек, сам ИП.	Физ. лицо или юр. лицо. Максимальное количество учредителей ООО – 50.
Виды деятельности	Доступен далеко не каждый вид деятельности.	Можно осуществлять больше видов деятельности по сравнению с ИП.
Вывод денег	Возможен в то время, которое удобно ИП.	Возможен лишь раз в три месяца – как только пройдет соответствующее собрание. Взимается налог.
Бухгалтерский учет	Ведение бухгалтерского учета является правом	Ведение бухгалтерского учета - обязанность ООО
Привлечение к ответственности	Отвечает всем своим недвижимым (жилым помещением, участком земли) и движимым (автомобилем, ценными бумагами) имуществом.	Отвечает имуществом в рамках уставного капитала.
Рабочий персонал	Не является обязательным, так что прохождение дополнительной регистрационной процедуры в ФСС, если нет работников, не требуется.	Руководителя считают наемным сотрудником, так что процедура госрегистрации работодателя осуществляется в автоматическом порядке.
Филиалы и представительства	Возможно открытие офисов в любом субъекте РФ. Филиалы и представительства ИП открыть не может.	Возможно открытие филиалов и представительств. В этом случае нельзя пользоваться УСН.
Вложения	Исключительно кредит.	Чтобы инвестора причислили к участникам деятельности, ему нужно просто купить долю в ООО.
Банковский счет для расчетов	Обязательным не является.	Обязательным не является, но осуществление деятельности без него затруднительно
Печать	Не обязательна*	Не обязательна*
Взносы в госфонды	Их необходимо платить и тогда, когда осуществляется деятельность и тогда, когда она приостанавливается.	Их нужно платить только тогда, когда ведется деятельность.
Закрытие	Более простой процесс, нежели у юр. лица. Длится около 7 дней.	Не самый простой процесс, занимает несколько месяцев. Более дорогостоящий, нежели закрытие ИП.

ЗАДАНИЕ 2

1. Разделиться на команды (учредители ООО)
2. Определиться с названием. Вид деятельности ООО **должен быть связан с будущей профессией**
3. Выбрать руководителя
4. Подготовить презентацию (максимум на 10 минут) – проект бизнеса для инвесторов (задача – привлечь финансирование)

