

1. ЛАБОРАТОРНАЯ РАБОТА № 1

1.1 Создание резюме на основе шаблона

Цель работы: научиться использовать шаблоны для создания резюме.

Результаты работы: в результате выполнения работы студенты обретут навыки создания резюме с помощью MS Word.

Задание: создать свое резюме для отправления в кадровое агентство.

Технология работы в Word 2003

1. Запустите **MS Word 2003**.
2. Для создания резюме нажмите **Файл – Создать**. Справа появится окно **Создание документа**. В окне выберите команду **На моем компьютере** (рис. 1.1).

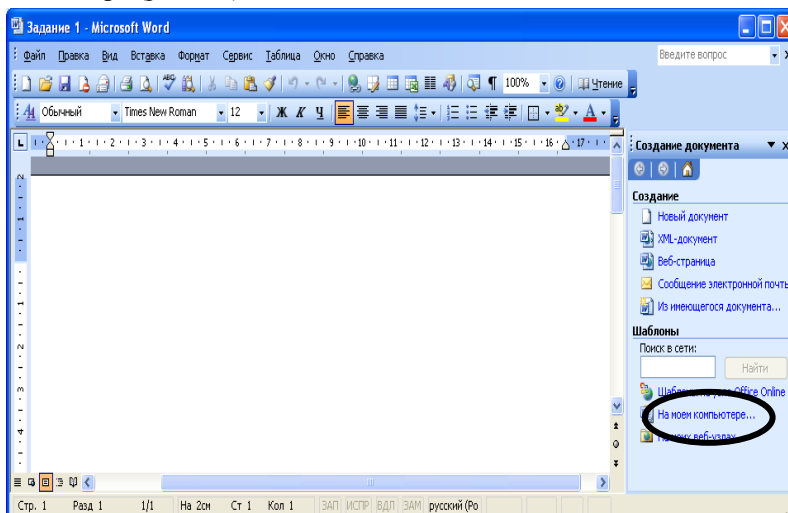


Рис. 1.1. Создание резюме

3. В появившемся окне **Шаблоны**, выберите вкладку **Другие документы**. Затем выберите **Мастер резюме** (рис. 1.2) и нажмите кнопку **ОК**.

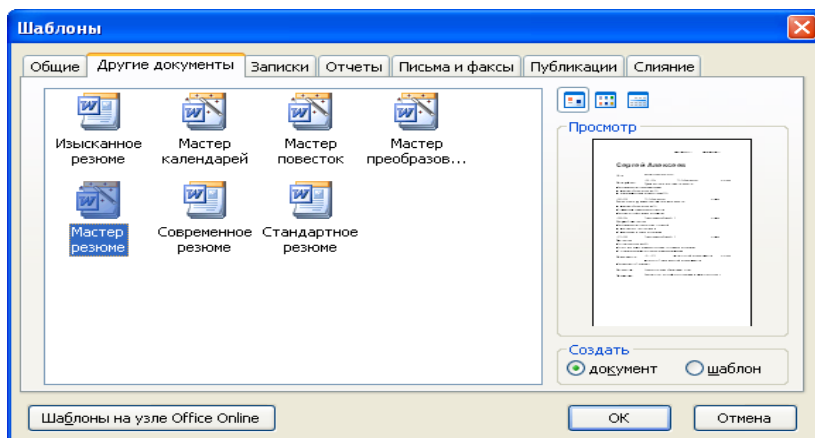


Рис. 1.2. Выбор шаблона резюме

4. На экране появится **Мастер резюме**. Он позволит Вам быстро и качественно создать резюме (рис. 1.3). Нажмите кнопку **Далее**.

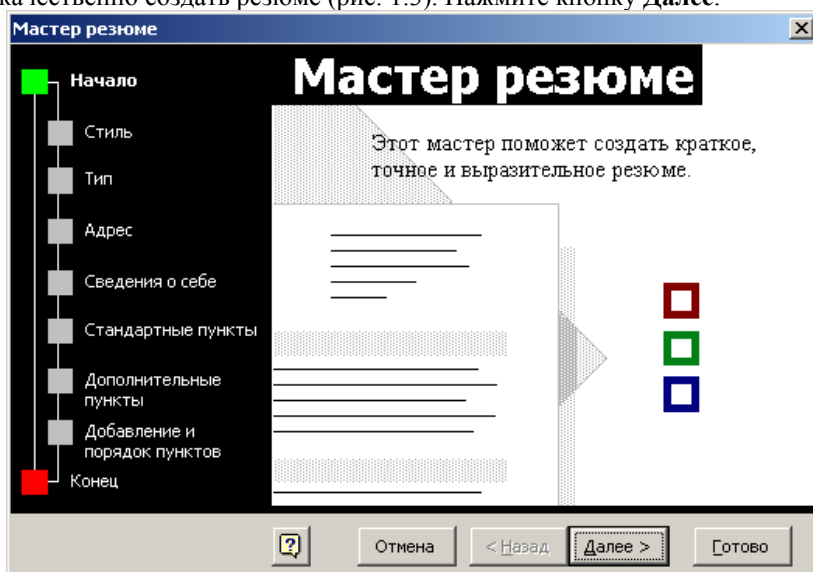


Рис. 1.3. Мастер резюме

5. В пункте **Стиль оформления** выберите **Современный**, или тот, который Вам нравится (рис. 1.4).

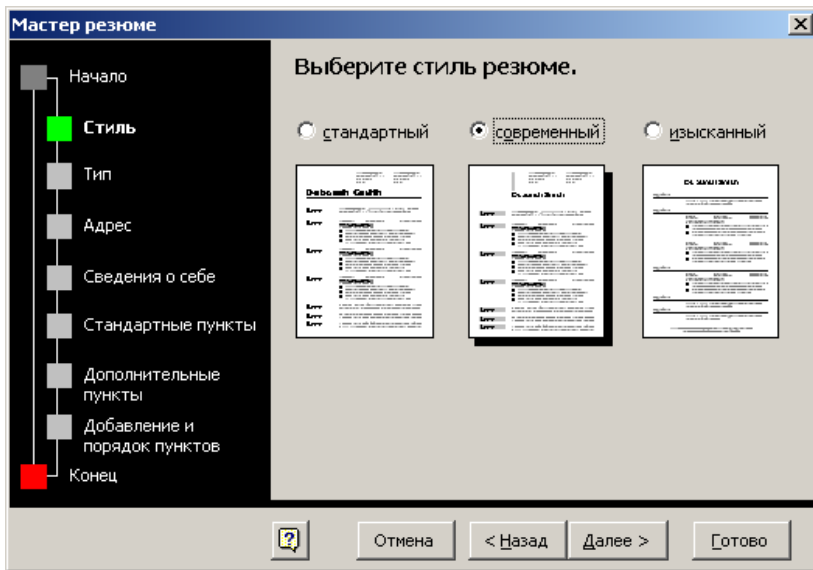


Рис. 1.4. Выбор стиля резюме

6. В пункте **Тип резюме** выберите **Обычное**, или тот, который Вам нравится (рис. 1.5).

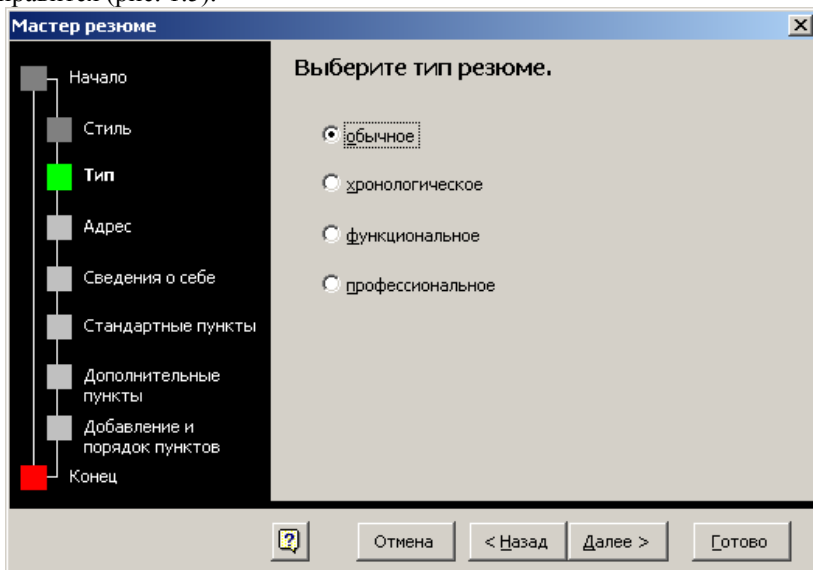


Рис. 1.5. Выбор типа резюме

7. В пункт **Адрес** введите Ваши данные (рис. 1.6).

Мастер резюме

Укажите свои фамилию, имя и отчество, а также адрес и другие сведения.

Ф.И.О.:

Адрес:

Телефон:

Факс:

Эл. почта:

Начало

Стиль

Тип

Адрес

Сведения о себе

Стандартные пункты

Дополнительные пункты

Добавление и порядок пунктов

Конец

Отмена < Назад Далее > Готово

Рис. 1.6. Заполнение сведений о себе

8. В пункте **Сведения о себе** выберите пункты, которые хотите включить в резюме (рис. 1.7).

Мастер резюме

Укажите, какие сведения о себе вы хотите включить в резюме.

Дата и место рождения

Национальность

Семейное положение

Дети

Родители

Начало

Стиль

Тип

Адрес

Сведения о себе

Стандартные пункты

Дополнительные пункты

Добавление и порядок пунктов

Конец

Отмена < Назад Далее > Готово

Рис. 1.7. Сведения о себе

9. В пункте **Стандартные пункты** выберите те пункты, которые, на ваш взгляд, необходимы для Вашего резюме (рис. 1.8).

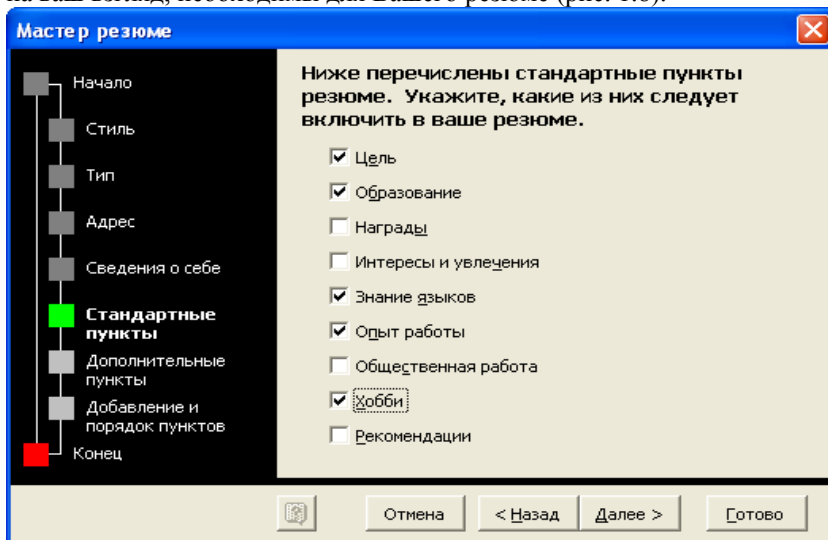


Рис. 1.8. Стандартные пункты

10. В пункте **Дополнительные пункты** выберите те пункты, которые, на ваш взгляд, необходимы для Вашего резюме (рис 1.9).

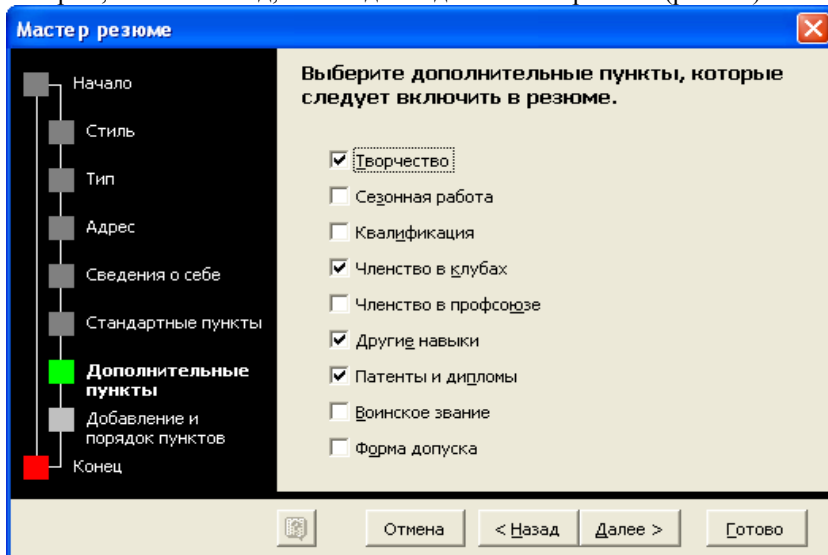


Рис. 1.9. Дополнительные пункты

11. В пункте **Добавление и порядок пунктов** Вы можете добавить новые пункты, которые необходимы для резюме. Или же удалить пункты, ранее Вами выбранные. Например, добавьте пункт **Пожелания к работе** и нажмите кнопку **Добавить** (рис. 1.10).

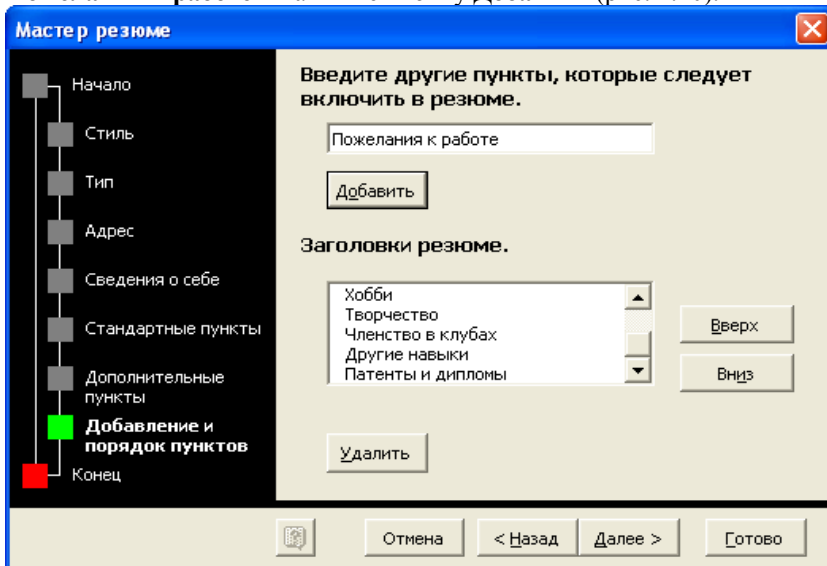


Рис. 1.10. Добавление своего пункта к резюме

12. Нажмите кнопку **Далее**. А потом **Готово** (рис. 1.11).

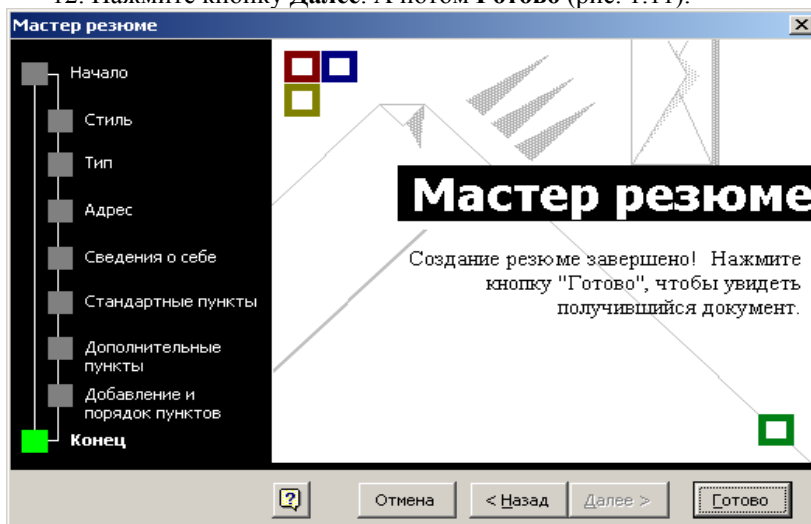


Рис. 1.11. Завершение работы с Мастером резюме

13. В результате получится шаблон резюме (рис. 1.12).

ИПООИЛ.г. Владимирское, ул. Ленина Телефон: 59-08-79
6 Факс: 59-08-79
Электронная почта: Ivan @mail.ru

Иванов Иван Иванович

+

Сведения о себе

- Год(и) место рождения:
- Национальность:
- Семейное положение:
- Родители:

Цель [введите свою цель]

Образование [даты] [организация/учреждение] [область/город]
[степень/звание]
• [сведения о продолжении по службе, наградах и поощрениях]

Знание языков [введите сведения]

Опыт работы [даты] [организация/учреждение] [область/город]
[должность]
• [сведения о продолжении по службе, наградах и поощрениях]

Хобби [введите сведения]

Творчество [введите сведения]

Членство в клубах [введите сведения]

Другие навыки [введите сведения]

Патенты и дипломы [введите сведения]

Пожелания к работе [введите сведения]

□

Рис. 1.12. Шаблон резюме

14. Заполните все поля сведениями о себе.
15. После заполнения шаблона у Вас получится готовое резюме.
16. Сохраните файл в своей папке на сервере с именем «**Резюме**».
17. Предъявите работу преподавателю.

Контрольные вопросы

1. Что такое резюме?
2. Для чего создается резюме?
3. Как программа MS Word помогает ускорить создание резюме?
4. Что такое шаблон резюме?
5. Какие поля в шаблоне резюме являются обязательными?