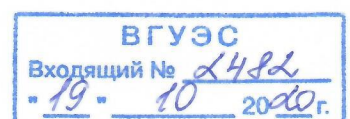


From: org-leninskiy@vlc.ru [mailto:org-leninskiy@vlc.ru] **On Behalf Of** Марченко Елена Владимировна
Sent: Monday, October 19, 2020 12:25 PM
To: org-leninskiy@vlc.ru
Subject: Инфографические материалы для руководителя, разъясняющие алгоритм действий при выявлении у кого-либо из сотрудников COVID-19

С уважением, Марченко Е.В., заместитель начальника общего отдела
АТУ Ленинского района администрации города Владивостока
2614-248



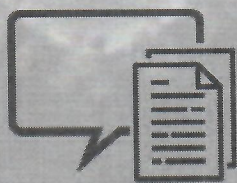


ПАМЯТКА РАБОТОДАТЕЛЮ

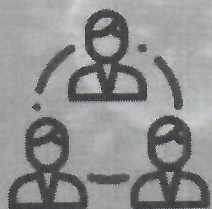
**У ВАШЕГО СОТРУДНИКА ОБНАРУЖЕН
КОРОНАВИРУС**

ЧТО ДЕЛАТЬ?

ПАМЯТКА РАБОТОДАТЕЛЮ



1. Работодатель может узнать о подтвержденном заболевании как от самого сотрудника, так и из полученного предписания управления Роспотребнадзора.



2. Роспотребнадзор дает предписание руководителю предприятия на предоставление списка контактных лиц. К ним относятся сотрудники, которые, находились с заболевшим в одном помещении и другие лица, с которыми заболевший имел непосредственный контакт.



3. Все выявленные контактные с больным коронавирусом должны быть изолированы и отправлены на 14-дневный карантин. В данном случае возможен больничный или удаленная работа.

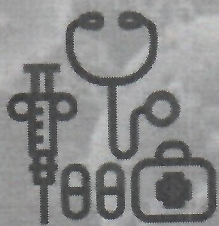
ПАМЯТКА РАБОТОДАТЕЛЮ



4. По месту работы и пребывания больного незамедлительно после его изоляции работодателем должно быть организовано проведение дезинфекции специализированной организацией.



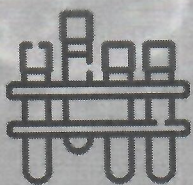
5. За «контактными» осуществляется медицинское наблюдение медицинской организацией согласно полису либо на основании договора с медицинской организацией.



6. При проявлении каких-либо симптомов у «контактного» человека он незамедлительно должен сообщить врачу, который назначит лечение. Если у «контактного лица» нет никаких проявлений инфекции, то тест берется на 8-10 день и при получении отрицательного результата карантин может быть завершён через 14 дней медицинского наблюдения.

ПАМЯТКА РАБОТОДАТЕЛЮ

ВАЖНО!



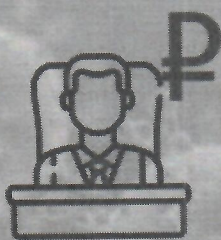
- Часть людей бессимптомно переносит болезнь, т.е. наличие инфекции можно определить только с помощью лабораторной диагностики.



- Платное тестирование доступно в частных лабораториях.



- Бесплатное тестирование проводится в медицинских организациях только при наличии симптомов и показаний.

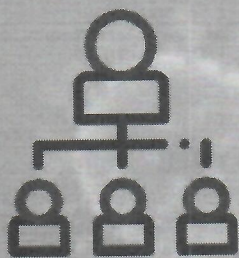


- Работодатель может за счет собственных средств оплатить тестирование сотрудников на COVID-19 и учесть их в налоговых расходах (Письмо Минфина РФ от 23.06.2020 г. № 03-03-10/54288).

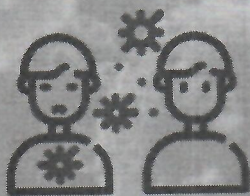
Каждый сотрудник, находясь на рабочем месте, должен соблюдать масочный режим и социальную дистанцию, правила личной гигиены. Перед началом рабочего дня всем сотрудникам в обязательном порядке должна быть проведена термометрия.

ПАМЯТКА РАБОТОДАТЕЛЮ

Кто признается «контактным лицом»?



В одном кабинете работает несколько человек, все сотрудники являются контактными.



Также, если к заболевшему человеку приходили коллеги из других кабинетов, с которыми он общался.